

# QUE FAIT GRAND CHÂTELLERAULT POUR VOUS ?

Prendre son bus, lire un livre emprunté à la médiathèque, sortir sa poubelle. Tous ces gestes du quotidien ont un point commun : Grand Châtellerault. De nombreux services, parfois méconnus, sont assurés par votre communauté d'agglomération via les compétences qui lui ont été transférées par les communes. Voici les domaines d'action de l'agglomération.

## DÉVELOPPEMENT ÉCONOMIQUE

- Favorise et accompagne le développement et l'implantation des entreprises
- Coordonne les actions d'insertion par l'emploi
- Gère les Zones d'Activités Économiques
- Soutient le commerce de proximité

## POLITIQUE DE LA VILLE - AMÉNAGEMENT

- Définit les orientations du contrat de ville
- Participe à la rénovation de l'habitat par des aides techniques et financières
- Gère le Programme Local de l'Habitat

## DÉCHETS

- Collecte et valorise les déchets
- Gère les déchèteries
- Encourage l'économie circulaire et le tri des déchets

## ÉQUIPEMENTS CULTURELS ET SPORTIFS\*

- Porte le réseau des 12 médiathèques et son développement.
- Soutient la lecture publique et l'enseignement artistique
- Gère les piscines, les équipements sportifs, le musée, le conservatoire, l'école d'arts plastiques, le centre d'art contemporain

## SOUTIEN DIRECT AUX COMMUNES

- Soutient financièrement les projets des communes avec le Fonds de concours
- Instruit les documents d'urbanisme
- Mutualise les achats
- Apporte un conseil en matière d'économies d'énergie, de numérique, de prévention des risques professionnels pour leurs agents, de travaux de voirie, pour les communes adhérentes au service commun

## HABITAT SOCIAL, ACCUEIL DES GENS DU VOYAGE ET ACTION SOCIALE\*

- Renforce l'offre de logements pour tous
- Porte le Contrat local de Santé
- Gère des Relais d'Assistants Maternelles et des crèches
- Aménage, gère les Aires d'accueil des gens du voyage

## RAYONNEMENT, ATTRACTIVITÉ

- Valorise le territoire avec une stratégie d'attractivité touristique, économique et résidentielle
- Porte et soutient les festivals, les grands événements sportifs et culturels \*
- Agit en faveur de l'innovation

## MOBILITÉ

- Développe les transports en commun : transports urbains, péri-urbains et scolaires
- Facilite les déplacements sur le territoire
- Encourage les modes de déplacement doux

## GESTION DES MILIEUX AQUATIQUES

- Préserve les milieux aquatiques en lien avec les syndicats de rivière (dont les eaux pluviales urbaines)
- Prévient les inondations

## AIR, ÉNERGIE, CLIMAT

- Préserve la qualité de l'air et des espaces naturels
- Accompagne la transition énergétique
- Préserve la biodiversité
- Conseille les particuliers pour la rénovation énergétique de leur habitat

## GRAND CHÂTELLERAULT EN 10 CHIFFRES CLÉS

- 47 communes
- 1 136 km<sup>2</sup>
- 84 610 habitants
- 1 767 entreprises
- 37 079 actifs
- 82 élus communautaires
- 452 agents
- 81 M d'euros de budget
- 12 déchèteries
- 13 801 abonnés aux transports en commun

## TRÈS HAUT DÉBIT

- Aménage numériquement le territoire
- Déploie le réseau de fibre optique

## FOURIÈRE ANIMALE

- Prend en charge des animaux errants au sein du chenil communautaire
- Capture et ramasse les animaux divaguants et morts

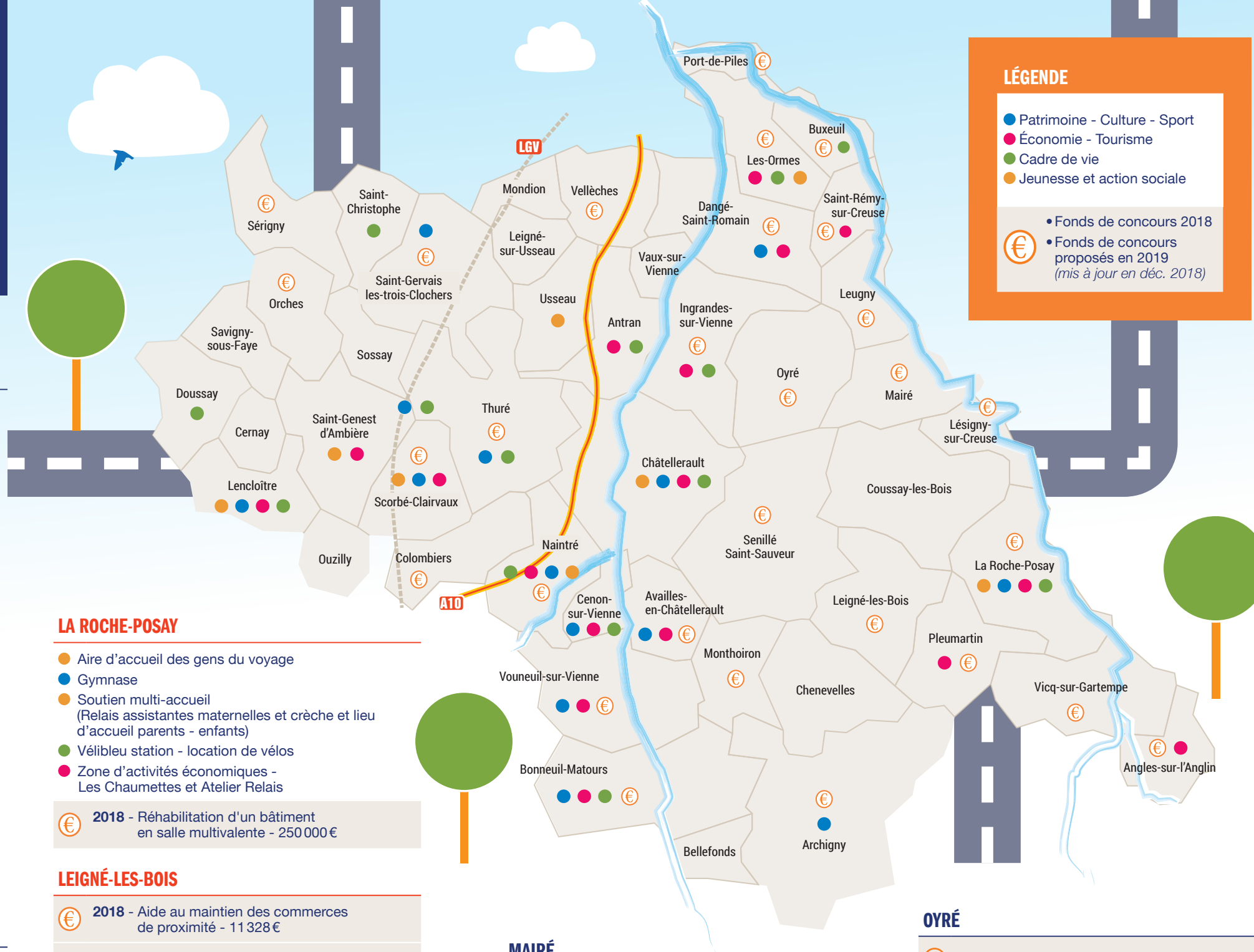
\* d'intérêt communautaire



# GRAND CHÂTELLERAULT DANS LES COMMUNES, EN PRATIQUE !

La cartographie présente les équipements gérés par Grand Châtellerault. Les agents des équipements, qui vous accueillent sont aussi salariés de la communauté d'agglomération.

En plus de la gestion directe, Grand Châtellerault injecte de l'argent pour permettre aux communes rurales de concrétiser des projets qui profitent à tous. C'est le principe du fonds de concours communautaire. Au total, 1,8 millions d'euros viennent abonder ce pot commun cessible jusqu'en 2020. s de concours " jusqu'en 2020.



**LÉGENDE**

- Patrimoine - Culture - Sport
- Économie - Tourisme
- Cadre de vie
- Jeunesse et action sociale

• Fonds de concours 2018

• Fonds de concours proposés en 2019 (mis à jour en déc. 2018)

## ANGLES-SUR-L'ANGLIN

- Office de tourisme
- Site du Roc aux sorciers

€ 2018 - Étude voirie - 6250 €

## ANTRAN

- Déchèterie
- Hôtel d'entreprises
- Zone d'activités économiques Ecoparc Viennopôle

## ARCHIGNY

- Abbaye de l'étoile
- Fermes acadiennes 1 et 10 - Musée acadien
- Médiathèque Jeanne Ducluzeau

€ 2018 - Travaux d'accessibilité, achat d'un désherbeur thermique, travaux à l'école maternelle 60944 €

## AVAILLES-EN-CHÂTELLERAULT

- Médiathèque Paul Émile Victor
- Zone d'activités économiques : Les Varennes

€ 2019 - Travaux de sécurisation et d'embellissement du centre-bourg - 15 000 €

## BONNEUIL-MATOURS

- Déchèterie
- Médiathèque Maurice Fombeure
- Office de tourisme
- Parc de Crémault : baignade et camping
- Zone d'activités économiques Les sablières

€ 2019 - Rénovation du stade - 13 738 €

## BUXEUIL

- Déchèterie

€ 2019 - Rénovation de la salle des fêtes - 50 012 €

## CHÂTELLERAULT

- Aérodrome
- Aire d'accueil des gens du voyage et aire de grand passage
- Base de Kayak au Chillou d'Ozon
- Camping du Chillou
- Centre des archives communautaires
- Centre aquatique La piscine
- Conservatoire de musique et de danse Clément Janequin (CRD)
- Complexe culturel de l'Angelarde et Nouveau théâtre
- Complexes sportifs : dojo, complexe de tennis Yves Évard (ex CED), la Nautique (tennis et aviron), Gaillot Sutter, la Manu, la Montée Rouge, la Marronnerie, salle omnisports, stade des Loges, stand de tir
- Déchèterie de Nonnes - de la Massonne quai de transit

## CHÂTELLERAULT (suite)

- École d'arts plastiques Centre d'art contemporain et l'artothèque Maison Descartes
- École Nationale de Cirque
- Fourrière - zone la Valette
- Gymnases René Descartes, Jean Macé, de la Marronnerie (George Sand) et du Sanital
- Hôtel Alman - Office de tourisme et Pays d'art et d'histoire
- L'Atelier - Mission locale, Pôle mobilité, École de la 2<sup>e</sup> chance
- La Forge - Patinoire
- La Manu
- "Le 4" - espace jeunesse et soutien aux 400 coups
- Ludothèque
- Maison de l'habitat - rue Saint-Jacques
- Médiathèques - Le Château des histoires, les Halles des savoirs, Georges Rouault, le Lac
- Musées à la Manu
- Parc des expositions du Chillou d'Ozon
- Théâtre Blossac
- Vélib'leu agence de la gare et 3 stations location de vélos
- Zones activités économiques : Nord et du Sanital et parc d'activités René Monory, pépinière d'entreprises René Monory, bâtiment du CRITT sport loisirs, hôtels d'entreprises 1 et 2 et le Palissy

## CENON-SUR-VIENNE

- Médiathèque Anatole France
- Mini-port
- Vélib'leu station - location de vélos

## COLOMBIERS

€ 2018 - Travaux d'accessibilité à l'école maternelle 1 500 €

€ 2019 - Travaux d'accessibilité notamment à l'école maternelle - 5 760 €

## DANGÉ-SAINT-ROMAIN

- Centre aquatique
- Gymnase Bellevue
- Médiathèque
- Office de tourisme
- Zone d'activités économiques : Les Varennes du moulin à vent

€ 2018 - Création d'une passerelle piétonne sur le pont reliant Dangé à Saint-Romain 200 000 €

## DOUSSAY

- Déchèterie

## INGRANDES-SUR-VIENNE

- Déchèterie
- Zones d'activités économiques : La Palue, Les Sables, Saint-Ustre, Les Terres Rouges

€ 2019 - Création d'une liaison douce - 56 770 €

## LA ROCHE-POSAY

- Aire d'accueil des gens du voyage
- Gymnase
- Soutien multi-accueil (Relais assistantes maternelles et crèche et lieu d'accueil parents - enfants)
- Vélib'leu station - location de vélos
- Zone d'activités économiques - Les Chaumettes et Atelier Relais

€ 2018 - Réhabilitation d'un bâtiment en salle polyvalente - 250 000 €

## LEIGNÉ-LES-BOIS

€ 2018 - Aide au maintien des commerces de proximité - 11 328 €

€ 2019 - Programme de restauration de l'église Saint-Rémi - 29 334 €

## LÉSIGNY-SUR-CREUSE

€ 2018 - Travaux derrière le bar-restaurant et restauration de la façade de l'église 13 965 €

## LEUGNY

€ 2018 - Travaux du bar-restaurant - 9 120 €

€ 2019 - Création d'un gîte en cœur de village - 6 000 €

## LES ORMES

- Camping
- Déchèterie
- Relais assistantes maternelles

€ 2018 - Valorisation touristique : 4 326 €

€ 2019 - Réaménagement de la place des halles 70 259 €

## LENCLOÏTRE

- Aire d'accueil des gens du voyage
- Centre aquatique Saint-Exupéry
- Chantier d'insertion
- Gymnase Christian Roger
- Médiathèque
- Office de tourisme
- Vélib'leu station - location de vélos

## MAIRÉ

€ 2018 - Travaux d'accessibilité de la mairie et isolation de la salle polyvalente 5 458 €

## MONTHOIRON

€ 2018 - Travaux de voirie et accessibilité - 25 108 €

€ 2019 - Réaménagement du centre-bourg, programme de mise en sécurité 24 481 €

## NAINTRÉ

- Aire d'accueil des gens du voyage
- Antenne du conservatoire Clément Janequin (CRD)
- Complexe sportif René Andrault Stade et courts de tennis
- Déchèterie
- Médiathèque Micheline Réau
- Piscine Philippe Croizon
- Site du Vieux Poitiers
- Vélib'leu station - location de vélos
- Zone d'activités économiques de Laumont Les Fougères et La Naurais-Bachaud

€ 2018 - Travaux salle des fêtes - 12 420 €

€ 2019 - Création d'une halle couverte en centre-ville, aménagement d'un carrefour, travaux de rénovation énergétique de la salle des fêtes, travaux d'amélioration pour les accueils dans les structures de l'enfance - 149 333 €

## ORCHES

€ 2019 - Travaux de rénovation de l'école maternelle intercommunale - 5 871 €

## OYRÉ

€ 2018 - Travaux de voirie - 12 000 €

## PLEUMARTIN

- Chantier d'insertion

€ 2018 - Réhabilitation de la place du village 200 000 €

€ 2019 - Travaux de rénovation énergétique à l'hôtel de ville - 29 750 €

## PORT-DE-PILES

€ 2019 - Revitalisation du centre-bourg - 26 300 €

## SAINT-CHRISTOPHE

- Déchèterie

## SAINT-GENEST-D'AMBIÈRES

- Aire d'accueil des gens du voyage
- Zone d'activités économiques : La taille grand bois

## SAINT-GERVAIS-LES-TROIS-CLOCHERS

- Centre aquatique
- Gymnase Marie-Claire Restoux

€ 2018 - Réhabilitation de l'école élémentaire 200 000 €

## SAINT-RÉMY-SUR-CREUSE

- Espace économique

€ 2018 - Chauffage de la salle des fêtes - 6 222 €

## SCORBÉ-CLAIRVAUX

- Aire d'accueil des gens du voyage
- Médiathèque en juin 2019
- Office de tourisme
- Soutien multi-accueil
- Relais assistantes maternelles et crèche

€ 2018 - Installation d'éclairage à Leds dans le village - 9 332 €

## SENILLÉ SAINT-SAUVEUR

€ 2019 - Rénovation du restaurant de Saint-Sauveur 88 641 €

## SÉRIGNY

€ 2018 - Travaux d'accessibilité de la salle de la Belle-Indienne - 3 300 €

## THURÉ

- Médiathèque Maurice Bedel
- Terrains de football - Besse
- Vélib'leu station - location de vélos

€ 2018 - Travaux à la salle des fêtes et à la halle des sports, réhabilitation du bureau de poste pour l'extension du pôle santé de l'Envine 18 398 €

## USSEAU

- Relais assistantes maternelles

## VELLÈCHES

€ 2018 - Réhabilitation d'un commerce - 12 252 €

## VICQ-SUR-GARTEMPE

€ 2018 - Réhabilitation de l'ancienne poste en biscuiterie artisanale - 30 295 €

## VOUNEUIL-SUR-VIENNE

- Échiquier de Moussais la bataille
- Gymnase
- Médiathèque Antoine de Saint-Exupéry
- Moulin de Chitré Ecologia
- Office de tourisme
- Village vacances
- Zone d'activités économiques : La Vacherie

€ 2018 - Aménagement de l'Atelier relais, achat d'un désherbeur thermique - 52 798 €

## DANS LES COMMUNES

- Guichet unique Maison de l'Habitat. Soutien et accompagnement pour les travaux de rénovation énergétique

- Pistes cyclables communautaires (voie verte Sylvain Chavanel...)

- 6,15 millions d'euros d'investissement pour les réseaux d'assainissement et les 73 stations d'épuration depuis janvier 2017

## LE SAVIEZ-VOUS ?

Les médiathèques communautaires dans les communes sont aussi des points numériques pour simplifier les démarches en ligne. En plus du service habituel, les 34 bibliothécaires du réseau sont formés pour accompagner les usagers dans leurs démarches administratives qui ne seront désormais accessibles que par le seul biais du numérique. Chaque médiathèque est équipée d'un point numérique connecté à internet et d'une imprimante\* en libre-service avec le conseil et l'accompagnement en plus !

\* Une participation est demandée pour l'impression

